



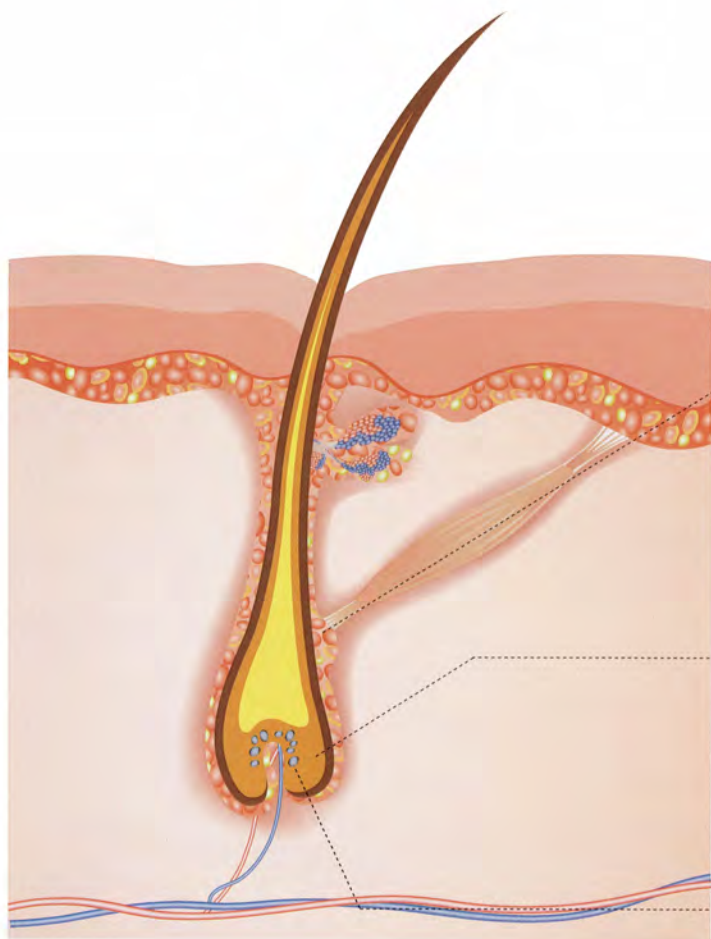
# Hybrid Hair Removal

## - ハイブリッド脱毛 -

当店の脱毛は、「SHR 脱毛」と「IPL 脱毛」を組み合わせた「ハイブリッド 脱毛」。

毛根・毛包・線維芽細胞にアプローチする業界最高水準の脱毛マシンを採用。

ワキも VIO も産毛も美肌も。全て叶うわがまま脱毛が可能。



脱毛施術に深く関わるのは「毛根」の部分。

「毛根」はそれぞれの働きをする組織の集大成で成り立っており、脱毛の仕組みに関わっているのは、主に「バルジ領域」、「毛母細胞」、「毛乳頭」です。

### 毛を再生させる絶対的司令塔 バルジ領域

バルジ領域は、毛を形作る毛包幹細胞と毛に色をつける色素幹細胞をたくわえている部分。毛乳頭がこの二つの細胞を受け取ることにより、黒い毛が作られていきます。



毛の形を作る「毛包幹細胞」



毛に色をつける「色素幹細胞」

### 毛の生成に必要な栄養を毛母細胞に送る 毛乳頭

毛を作り出すために必要な栄養や酸素を受け取り、毛母細胞へ送る組織です。

### 毛を作り出す組織 毛母細胞

栄養を蓄えた毛母細胞が細胞分裂することで、体毛を生成します。

ハイブリッド脱毛 (HHR) とは

毛包や毛根組織全体に熱エネルギーを与えることで硬毛、軟毛、全ての毛を抑毛していきます。



優しい光を連続照射し熱を蓄熱させエネルギーを与えます。痛みはほぼありません。

従来の IPL 脱毛やレーザー脱毛

メラニン色素をターゲットに強い熱で毛根組織にダメージを与え、色の付いた毛を抑毛します。



全ての毛質肌質に対応

従来の脱毛のようにメラニン色素のみをターゲットとしていない為、産毛や金髪などにも効果的です。また日焼け肌やメラニン色素の多い方も照射が可能です。

SKIN COLOR	I	II	III	IV	V	VI
HHR	○	○	○	○	○	○
IPL	○	○	○	△	×	×

HAIR COLOR	Black	Brown	Dark Brown	Light Brown	Blonde
HHR	○	○	○	○	○
IPL	○	○	○	×	×

~~PAIN~~

無痛脱毛

ロングパルス発光により、無理に出力レベルを上げる必要がなく、痛みの無い優しい光で十分な脱毛効果があります。



美肌効果

肌真皮内に熱エネルギーを与えることでコラーゲンなどの線維芽細胞の生成も促進させます。全身の美肌効果も期待できます。

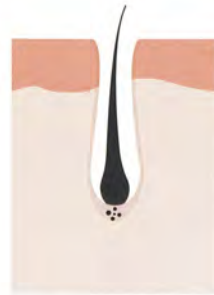
## ■ 毛周期

## Hybrid Hair Removal

体毛は「成長期」「退行期」「休止期」を決まったサイクルで繰り返します。この生え変わりのサイクルを毛周期と呼びます。休止期に入ると2か月から1年半（部位により異なる）活動を休止します。この期間にメラニン色素をターゲットとした脱毛をしても効果はありません。



成長初期



成長期



退行期

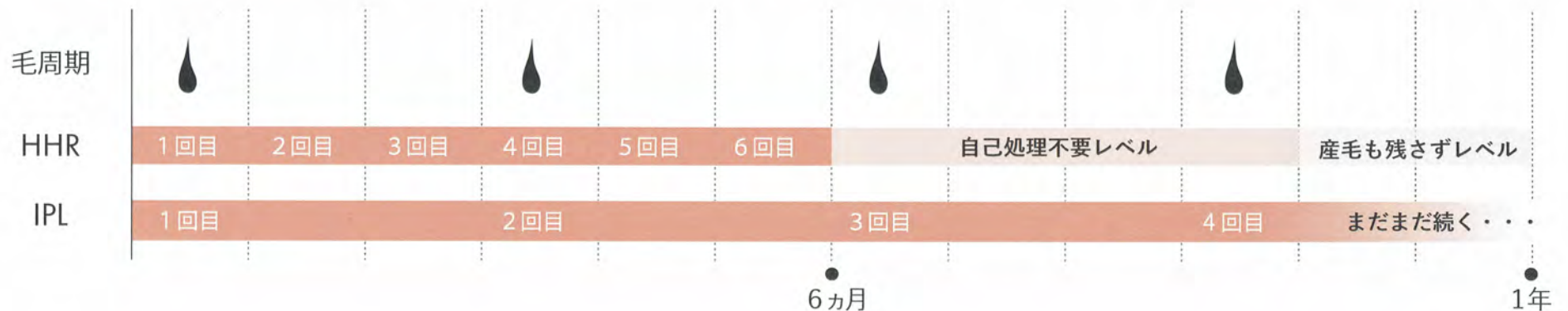


休止期

HHR	○	○	○	○
IPL	○	○	×	×

### ハイブリッド脱毛は最短6ヵ月で完了

HHR 脱毛は毛周期を気にせず施術できるので、脱毛完了までの期間が1/3～1/4に短縮することができ、最短6ヶ月で自己処理不要のお肌が手に入ります。 ※脱毛完了までの期間や施術の必要回数は個人差があります。



脱毛する原理はどのサロンも同じ。効果に差が出るのは、マシン機器の電力・出力設定によるものです。

## 連射時の比較

### 2500W のマシン

大電力により、高速連射をしても安定した出力で発光することができます。



### 1500W のマシン

電力が小さいと電気の配給が間に合わず連射時はエネルギーが弱まった状態での発光となります。



## 単発時の比較

### 2500W のマシン

1ショットの発光時間が長い蓄熱できるから優しい光で脱毛が可能

### 1500W のマシン

1ショットの発光時間が短い痛みを感じる領域でないと効果が出ない





デリケートゾーンやヒゲ脱毛は単発照射で行います。

自己処理を続けていると、埋没毛や色素沈着、肌荒れ・乾燥、毛嚢炎などの皮膚トラブルを招きやすくなります。早めにサロンで脱毛を済ませることが望ましいです。



### ■ カミソリ

毛をそっても黒い点々が残ったり、さわるとジョリジョリ感が残ります。すぐ毛が生えてきてしまうためカミソリの頻度が高まると、肌の角質も傷つけてしまいトラブルを引き起こしやすくなります。



### ■ 毛抜き

毛穴がブツブツになり、毛穴が開いてしまいます。抜いた後に肌がトリ肌になる場合もあります。埋没毛の原因にもなり、埋没毛を抜こうとして皮膚を破り、炎症を起こすこともあります。



HHR 式脱毛は、毛包にダメージを与えることで毛の再生を防ぎます。照射後すぐに毛がなくなるのではなく、毛が抜け始めるまで数日から2週間ほど要します。



肌をこすったり、搔かないでください。



お手入れ当日の、入浴（シャワーは可）、サウナ、岩盤浴、マッサージ、過度な運動、飲酒はお控えください。



紫外線を過度に浴びないようにご注意ください。



肌を清潔に保ってください。



保湿をいつも以上にしっかりと  
おこなってください。



毛抜きの使用は厳禁です。

当サロンでは、お客様に安心してお手入れを受けていただくことを最優先に考え、以下の項目に関し当日の施術をお断りさせていただく場合がございます。

### BODY

- 体調の優れない方（重度の疲れ・重度の寝不足・二日酔いを含む）
- 病中・病後の方・持病をお持ちの方、伝染病疾患、皮膚疾患をお持ちの方
- トリートメント当日薬の服用をされている方
- 妊娠中、産後直後、妊娠のご予定がある方
- 切り傷・炎症・術後の部位・薬を使用している部位
- ボルトやチタンなど金属が埋め込まれている箇所
- 粘膜部位・刺青・タトゥの上
- バストなど整形手術をされている箇所

### FACE

- 整形手術されている箇所
- コラーゲンやヒアルロン酸、ボトックスの注射をされている方（但し1か月後の照射は可能）
- 金の糸を入れられている方
- まぶたやいぼ

